

Maak het. Makkelijk. Snel. Duurzaam.

Met Rockpanel gevelbekleding





Rockpanel plaatmateriaal: snel en gemakkelijk voor elke toepassing

Door Rockpanel gevelpanelen te gebruiken bespaar je veel tijd en onderhoudskosten. Het begint al bij de installatie. Omdat het plaatmateriaal unieke eigenschappen bezit en makkelijk te bewerken is, bespaar je aanzienlijk veel werkuren.

Een snelle montage zal resulteren in lagere materiaal- en personeelskosten.

Perfect voor zowel renovatie als nieuwbouw

Hoe groot of klein je project ook is: nieuwbouw of renovatie, een complete gevel of toepassing rondom het dak: Rockpanel plaatmateriaal biedt de perfecte oplossing.

Het ultieme plaatmateriaal voor renovatie

Rockpanel panelen passen
perfect bij elk renovatieproject.

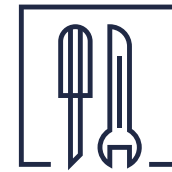


Dankzij het uitgebreide productassortiment en de eigenschappen zijn de panelen geschikt voor vele renovatietoepassingen, zoals:

- 1 Gevels
- 2 Dakoverstek
- 3 Gootafwerking
- 4 Dakkapellen
- 5 Boeiboorden
- 6 Dakrand (en andere detailleringen)
- 7 Ingang
- 8 Buitenplafond

Ontdek alle voordelen

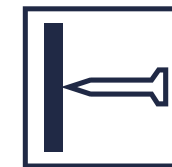
Maak het. **Makkelijk.**



Bewerken met standaard gereedschap

Bij het verwerken van Rockpanel plaatmateriaal is het niet nodig om speciaal gereedschap te kopen of te huren. Zo bespaar je veel tijd en geld.

Rockpanel gevelpanelen zijn erg makkelijk om mee te werken. Je kunt de panelen gemakkelijk op maat zagen. Standaard houtbewerkingsgereedschap is hier voldoende!



Vastgespijkerd!

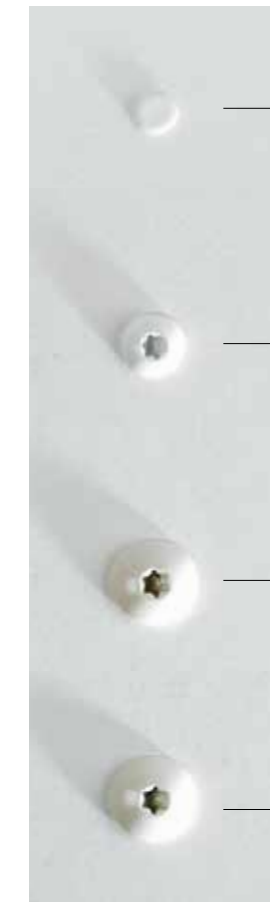
Wij bieden diverse bevestigingsmogelijkheden, zodat er altijd een passende oplossing is.

Spijkers zijn bijvoorbeeld semi-onzichtbaar en zeer snel te monteren op houten onderconstructies!

Of gebruik je liever schroeven, klinknagels of een onzichtbaar bevestigingssysteem?

Voor Rockpanel Premium is een onzichtbaar bevestigingssysteem beschikbaar dat je 365 dagen per jaar kunt monteren.

Ook kun je gebruik maken van lijmsystemen volgens Rockpanel specificaties.



Rockpanel nagel
kopdiameter Ø 6 mm

Rockpanel schroef
kopdiameter Ø 9,6 mm

HPL schroef
kopdiameter Ø 12,3 mm

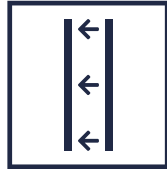
Vezelcement schroef
kopdiameter Ø 12,3 mm



Buigen op de bouwplaats

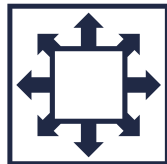
Wist je dat het mogelijk is om op de bouwplaats Rockpanel gevelpanelen te buigen? Dat betekent dat je precies de vorm van het gebouw kunt volgen. Voor en na het buigen of vormen van onze gevelpanelen is geen enkele speciale behandeling nodig.

Maak het. Snel.



Bespaar op sloopkosten

Ben je een gebouw aan het renoveren? Als aan bepaalde voorwaarden kan worden voldaan, is het niet noodzakelijk om eerst de bestaande achterconstructie te verwijderen. In dat geval bespaar je op kosten voor het slopen, het storten van afval en herstelwerk. Dankzij de unieke eigenschappen en dampopenheid van Rockpanel Uni en Colours-panelen (zonder ProtectPlus), kunnen deze producten in specifieke gevallen ongeventileerd worden toegepast. In toepassingen waar de voorwaarden makkelijk kunnen worden behaald, bijvoorbeeld bij een kozijnvulling en borstwering, hoeft geen gebruik te worden gemaakt van geventileerd regelwerk. Hierdoor ontstaat er meer ruimte voor isolatie en dat verhoogt de isolatiewaarde (dus een lagere U-waarde).



Verminder zaagverlies

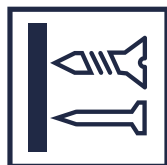
Beperk zaagverlies tot een minimum en voorkom montagefouten met onze niet-richtingsgevoelige designs! Haast alle Rockpanel panelen zijn niet-richtingsgebonden. Deze kun je dus zowel horizontaal als verticaal toepassen. Daardoor kun je efficiënt en foutloos werken. Bovendien is het zaagverlies minimaal omdat afvalstukken kunnen worden hergebruikt. Gemak dient de mens!



Geen kantafwerking nodig

Je kunt de Rockpanel panelen direct bevestigen na het zagen: de randen afwerken is niet nodig!

Omdat de panelen ongevoelig zijn voor vocht- en temperatuurwisselingen, rotten ze niet en zal er geen delaminatie optreden. Je kunt zo tijd besparen en je hoeft je geen zorgen te maken dat weersomstandigheden invloed hebben op de panelen.



Vorboren is niet nodig

In tegenstelling tot andere plaatmaterialen zijn Rockpanel platen maatvast. Vorboren van Rockpanel platen is bij toepassing op een houten onderconstructie niet nodig. Wij adviseren dit wel wanneer de platen met Rockpanel schroeven op een houten frame worden bevestigd. Het kan de bevestiging nog nauwkeuriger en sneller maken.



Detaileren op de bouwplaats

De panelen zijn heel gemakkelijk op de bouwplaats op maat te zagen. Met name als je een bestaande gevel renoveert, of werkt aan toepassingen rondom het dak, is het heel prettig dat details en moeilijke hoeken snel en hoogwaardig kunnen worden afgewerkt met Rockpanel panelen.





Maak het. **Passend.**



Altijd in passende kleuren

De uitgebreide reeks RAL- en NCS-kleuren van Rockpanel Colours kan eenvoudig worden afgestemd op andere elementen van het gebouw.

Bevestigingsmaterialen, zoals nagels en schroeven, zijn verkrijgbaar in bijpassende kleuren, om het gebouw een strakke en naadloze look te geven.



Hoekoplossingen

Voor elke hoek biedt Rockpanel plaatmateriaal de juiste oplossing. Laat de randen op natuurlijke wijze naar donkerbruin kleuren, gebruik een hoekprofiel in een passende RAL-kleur, of verf de kanten indien gewenst. Ook met een verstekverbinding kun je een perfecte hoekafwerking realiseren.



Smalle voegen of een stuike toepassing!

Het gebruik van smalle voegen is vanuit esthetisch oogpunt de beste oplossing. Rockpanel plaatmateriaal is vormvast. Dit maakt zeer smalle voegen van slechts 5 mm mogelijk. En onder bepaalde omstandigheden is zelfs een stuike toepassing mogelijk!

Maak het. **Veilig.**



Brand- en toekomstbestendig bouwen

Hout ziet er prachtig uit, maar ten aanzien van brandveiligheid is echt hout voor de gevel geen goede optie. Rockpanel Woods heeft de authentieke look van hout en is het perfecte brandveilige alternatief.

Rockpanel plaatmateriaal is van nature bestand tegen extreem hoge temperaturen, waardoor het bijzonder brandveilig is.

Rockpanel gevelpanelen hebben standaard Europese brandklasse B-s2,d0 en bevatten geen brandvertragers. Voor toepassingen waar bij strenge brandveiligheidseisen gelden, zoals flatgebouwen en hoogrisicogegebouwen, hebben wij onze A2-gevelpanelen die voldoen aan Europese brandklasse A2-s1,d0.



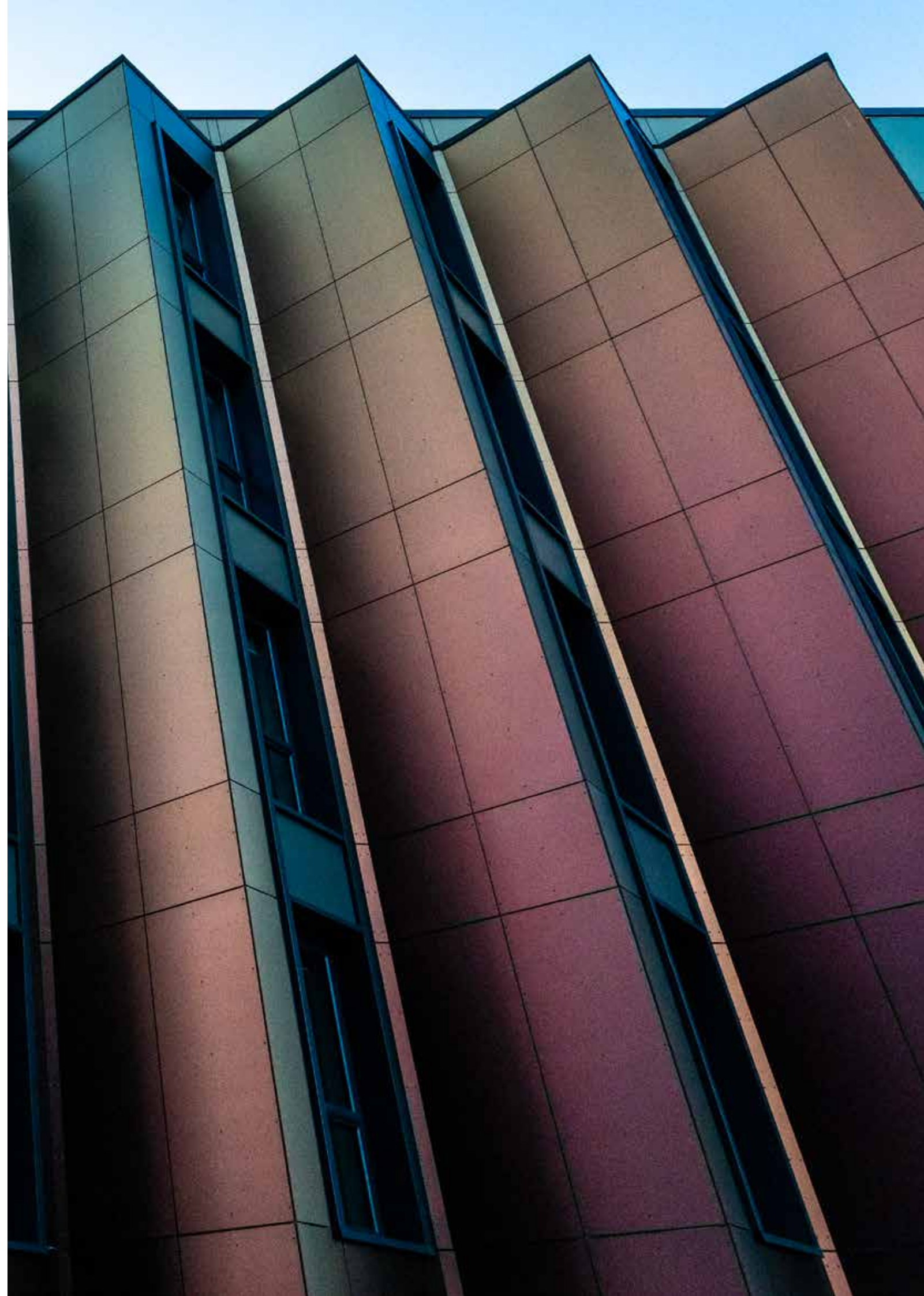
Gemakkelijk te hanteren

Veel gevelpanelen zijn behoorlijk zwaar. Het handmatig optillen van deze panelen kan een uitdaging zijn – soms is er zelfs hijsmateriaal nodig.

Gelukkig zijn de Rockpanel panelen uiterst licht van gewicht. Dat houdt in dat je sneller en gemakkelijker kunt werken.

De panelen zijn aanzienlijk lichter dan ander plaatmateriaal. Een standaard Rockpanel paneel (8 mm) weegt slechts 8,4 kg/m², waardoor het op de bouwplaats gemakkelijk te hanteren is.

HPL- en vezelcementplaten met een dikte van 8 mm zijn maar liefst **+ 32%** (HPL) en **+ 83%** (vezelcementplaten) zwaarder.



Maak het. **Duurzaam.**

Bouw voor vandaag en morgen.



Uitstekende kleurvastheid

Rockpanel plaatmateriaal wordt afgewerkt met een hoogwaardige watergedragen coating.

Een zorgvuldig industrieel productieproces garandeert een soepel en gelijkmatig gekleurde toplaag voor ons plaatmateriaal. Dankzij de speciale coating zijn Rockpanel gevels beschermd tegen UV-straling en extreme weersomstandigheden en behouden ze hun frisse uitstraling voor vele jaren.



Onderhoudsarm

Rockpanel plaatmateriaal vereist minimaal onderhoud; het is niet nodig om de platen te verven en ze hoeven zelden gereinigd te worden.

De platen eenmaal per jaar reinigen met water is voldoende om tientallen jaren een prachtige gevel te behouden. Dit helpt om je onderhoudskosten tot een minimum te beperken!

Producten met een beschermende ProtectPlus-laag hebben additionele bescherming tegen UV-straling en deze coating zorgt er daarnaast voor dat de panelen zelfreinigend zijn. Het meeste atmosferische vuil wordt gewoon weggespoeld door regenwater. Ook kan graffiti worden verwijderd zonder dat de panelen gedemonteerd of vervangen moeten worden.



Lange levensduur

Alle Rockpanel panelen zijn duurzaam en hebben een officieel bevestigde levensduur van 50 jaar (ETA).

Na de levensduur van een gebouw zijn de panelen makkelijk te demonteren en herbruikbaar voor andere toepassingen en/of recycling. Wist je dat Rockpanel plaatmateriaal volledig recyclebaar is? De panelen kunnen keer op keer gerecycled worden tot nieuwe hoogwaardige steenwolproducten, zonder verlies van kwaliteit. Dit maakt Rockpanel een uniek en uiterst duurzaam materiaal.



Rockpanel gevelpanelen versus ander plaatmateriaal

Met Rockpanel plaatmateriaal kun je slimmer en sneller werken!

Bespaar tijd en geld op:

- voorboren
- verven
- speciaal gereedschap
- zagen
- montage

Bekijk onderstaand overzicht om een volledig beeld van de voordelen te krijgen:

| Montagevoordelen | Rockpanel platen | HPL Platen | Vezelcementplaten |
|--|---|--|--|
| Ongevoelig voor vocht | Ja | Ja | Nee |
| Voegen | ≥ 5 mm | ≥ 10 mm | ≥ 10 mm |
| Kantafwerking nodig na het op maat zagen | Nee | Nee | Ja |
| Buigen en vormen op de bouwplaats | Ja | Nee | Nee |
| Nagelen | Ja (kopdiameter 6 mm) | Nee | Nee |
| Schroeven | Ja (kopdiameter 9,6 mm) | Ja (kopdiameter 12,3 mm) | Ja (kopdiameter 12,3 mm) |
| Lijmsysteem | Europees gecertificeerd systeem beschikbaar | Europees gecertificeerd systeem beschikbaar | Geen gecertificeerd systeem dat voldoet aan de Nederlandse bouwregelgeving |
| Blind mechanisch bevestigingssysteem | Ja | Ja | Ja |
| Vorboren | Niet noodzakelijk | Noodzakelijk | Noodzakelijk |
| Panelen op maat | Lengte tussen 1700 en 3050 mm op bestelling leverbaar | Aangepaste afmetingen moeten individueel op maat gesneden worden | Aangepaste afmetingen moeten individueel op maat gesneden worden |
| Recycling | Ja* | Nee** | Downcycling*** |

* Gerecycled tot nieuwe steenwolproducten zonder verlies van kwaliteit

** Hergebruik, geen recycling

*** Gerecycled voor andere toepassingen

Disclaimer: Bovenstaand overzicht is gebaseerd op algemene, publiek beschikbare informatie. Merkspecifieke uitzonderingen zijn mogelijk. Alle Rockpanel Metal designs zijn, afgezien van Elemental Grey Aluminium en Elemental White Aluminium, richtingsgevoelig. Kleurverschil kan optreden indien de panelen niet in de juiste richting worden geplaatst.



Waar is Rockpanel plaatmateriaal van gemaakt?

De basis van alle Rockpanel gevelpanelen is de grondstof basalt.



Dit vulkanische gesteente is bijna onbeperkt beschikbaar en vormt de basis van onze gevelpanelen van steenwol. Het combineert alle voordelen van hout en steen in één product, waardoor het zowel robuust (de panelen zijn duurzaam, vormvast en brandbestendig) is als heel gemakkelijk om mee te werken. Deze combinatie van voordelen maakt dit gevelmateriaal uniek in zijn soort.

Referenties & testimonials

Aannemers en architecten hebben positieve ervaringen met het gebruik van Rockpanel gevelpanelen.

Bezoek de sectie 'Inspiratie' op onze website rockpanel.nl voor het complete verhaal achter deze gevels en nog veel meer referenties.

Bekijk onze website voor informatie over ons volledige assortiment, dealers bij jou in de buurt en achtergrondinformatie zoals een montagehandleiding:

www.rockpanel.nl

Wim Smekens

Aannemer Smekens Constructors BVBA en eigenaar van dit huis:

"Ik adviseer Rockpanel aan al mijn klanten, omdat ik bij voorkeur met dit materiaal werk.

Waarom? Dankzij de ongelooflijk snelle en gemakkelijke toepassing. De installatie van Rockpanel gevelpanelen kost geen enkele moeite, omdat zij licht van gewicht zijn, gemakkelijk te hanteren en niet gevoelig zijn voor hoge of lage temperaturen. Met Rockpanel panelen kunnen wij een vlekkeloze gevel maken met uniek en een duidelijk lijnenspel."

Martin van Meggelen

CEO van P&J Gevelbekleding:

"Met Rockpanel Woods hebben wij een alternatief dat bijna niet te onderscheiden is van echt hout.

Zelfs onder veeleisende omstandigheden zijn ze praktisch onderhoudsvrij. In de meer dan twaalf jaar dat het gebouw hier staat, is er geen enkel probleem met de Rockpanel Woods panelen geweest."

Bruno Diliberto

CEO van Equita Construction en eigenaar van het passiefhuis:

"Je kunt standaard gereedschap gebruiken om te zagen en de lichtgewicht panelen aan te passen. De panelen worden met schroeven bevestigd die exact dezelfde kleur als de panelen hebben, waardoor de schroeven bijna onzichtbaar zijn."



Part of the ROCKWOOL Group

ROCKPANEL GEVELBEKLEDING INSTALLATIEVOORDELEN

www.rockpanel.nl

Meer weten over ons? Bekijk dan onze inspirerende projecten en vraag productmonsters aan.



www.instagram.com/rockpanel

Laat je inspireren.



www.facebook.com/rockpanel

Wees als eerste op de hoogte.



www.twitter.com/rockpanel

Voor het laatste nieuws en updates.



Netwerken en interactie.