

## Rockcycle<sup>®</sup>

ROCKWOOL Recycling Service -  
Steenwolresten worden hoogwaardige  
nieuwe producten





## Kies voor circulair

Door te kiezen voor Rockcycle® kunt u eenvoudig een bijdrage leveren aan de **circulaire economie**. Dit is belangrijk omdat ook in de bouwbranche en de industrie steeds vaker een bewuste keuze wordt gemaakt voor het toepassen van **natuurlijke materialen** en processen met een **minimale impact** op de omgeving.

Door gebruik te maken van Rockcycle bij de renovatie of sloop van uw project draagt u bij aan een **beter milieu** door een vermindering van afval en een verlaging van het primair grondstofverbruik.

Daarnaast helpt de keuze voor onze duurzame producten van steenwol u bij het creëren van **groene gebouwen**. Om in aanmerking te komen voor duurzaamheids-certificeringen, zoals BREEAM® en LEED®, beschikken wij over milieuproductdeclaraties (EPD's) en productduurzaamheidsverklaringen van onze producten en ISO 14001 certificaten van de fabrieken. Deze kunt u opvragen bij onze Customer Service afdeling.



## Professionele samenwerking

Met Rockcycle bieden we u professionele ondersteuning bij de **inzameling en verwerking** van ROCKWOOL steenwolresten in samenwerking met Renewi, expert op het gebied van inzameling, verwerking en recycling van restmaterialen.

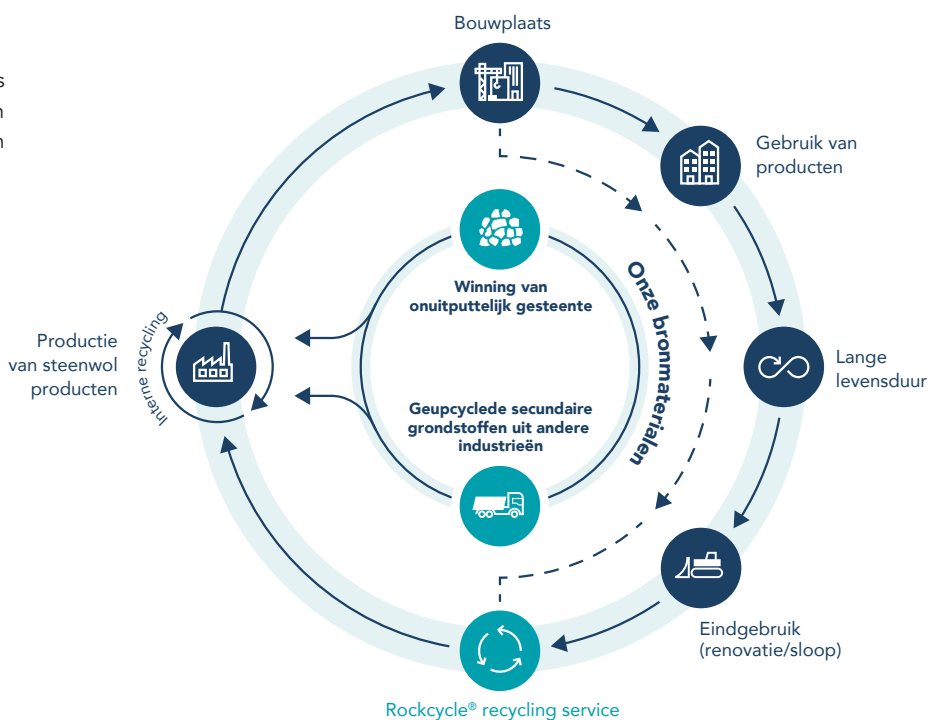
Renewi is een leidend waste-to-productbedrijf en ziet **afval als een kans**. Met hun jarenlange kennis en ervaring, gecombineerd met innovatie en de nieuwste technologie, zetten ze afval weer om tot bruikbare materialen. Op die manier winnen we uit het afval van vandaag de grondstoffen van morgen. **'Waste no more'**

## Recycling van gebruikte steenwolresten

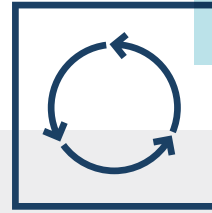
ROCKWOOL® heeft in samenwerking met Renewi de **recycling service Rockcycle** ontwikkeld. Met behulp van containers kunt u steenwolresten eenvoudig **inzamelen en scheiden** van het overige bouwafval. Renewi haalt deze vervolgens voor u op. U heeft er dus geen omkijken meer naar; dat scheelt tijd en handlingkosten.

De containers worden afgeleverd bij de **recyclingfabriek van ROCKWOOL** in Roermond (NL), die al sinds 1992 bestaat. Hier worden de steenwolresten tot briketten geperst om vervolgens **hergebruikt** te worden als secundaire grondstof voor nieuwe **hoogwaardige producten van steenwol**. Deze bestaan tot wel **50%** uit gerecyclede materialen.

## Samen sluiten we de kringloop



“Met Rockcycle investeren wij samen met u in een betere en duurzame toekomst voor de volgende generaties.”



## Hoe kunt u gebruik maken van Rockcycle?

1. Bezoek de **website** voor meer informatie over Rockcycle.  
Voor Nederland: [www.rockpanel.nl/rockcycle](http://www.rockpanel.nl/rockcycle)  
Voor België & Luxemburg: [www.rockpanel.be/rockcycle](http://www.rockpanel.be/rockcycle)
2. Vul vrijblijvend het **aanvraagformulier** in op de website.
3. U ontvangt een **offerte op maat** op basis van uw aanvraag. Renewi neemt contact met u op voor de operationele afstemming en afhandeling.



### Contact

Renewi verzorgt zowel de **logistiek** als de **administratie** voor Rockcycle en is daarom het centrale aanspreekpunt wanneer u meer wilt weten of gebruik wilt maken van deze service.

### Renewi

**Voor Nederland:**  
[rockcycle@renewi.com](mailto:rockcycle@renewi.com)  
T +31 (0)40 751 4336

**Voor België & Luxemburg:**  
[rockcycle@renewi.com](mailto:rockcycle@renewi.com)  
T +32 (0)11 561 773

Voor **algemene vragen** over Rockpanel en circulariteit en de standaard tarieven van Rockcycle kunt u contact opnemen met de **Rockpanel Customer Service**. Kijk voor meer informatie, documentatie over duurzaamheid (o.a. EPD's en het ROCKWOOL Sustainability Report) en veelgestelde vragen over Rockcycle op de website.

### Rockpanel

**Voor Nederland:**  
T +31 (0)475 353 000  
[www.rockpanel.nl/rockcycle](http://www.rockpanel.nl/rockcycle)

**Voor België & Luxemburg:**  
T +32 (0)2 715 68 42  
[www.rockpanel.be/rockcycle](http://www.rockpanel.be/rockcycle)

## Wat maakt onze producten circulair?





[www.rockpanel.nl](http://www.rockpanel.nl)

Meer weten over ons? Bekijk dan onze inspirerende projecten en vraag een productmonster aan.



[www.instagram.com/rockpanel](http://www.instagram.com/rockpanel)

Laat je inspireren.



[www.facebook.com/rockpanel](http://www.facebook.com/rockpanel)

Wees als eerste op de hoogte.



[www.twitter.com/rockpanel](http://www.twitter.com/rockpanel)

Voor het laatste nieuws en updates.



Netwerken en interactie.